



## **Reservas internacionales – la salvaguardia última? Repercusiones de la crisis financiera para el BIS**

6ta Conferencia y Reunión Regional Anual - CRAL-IADI  
„Rol del seguro de depósitos en la crisis actual“  
Lima, 20-21 de Agosto de 2009

Gregor Heinrich \*  
Representante Titular  
BIS – Oficina para las Américas

\* Nota: las opiniones presentadas son las del autor y no necesariamente las del BIS



- A.** El Banco de Pagos Internacionales (BPI) : un organismo financiero internacional
- B.** La crisis ...
- C.** ... y su impacto sobre
  - Comités, secretarías, “Basel Process”, investigación
  - Prácticas internacionales de gestión de reservas y actividades bancarias del BPI



BANK FOR INTERNATIONAL SETTLEMENTS

- **El Banco de Pagos Internacionales (BPI) : un organismo financiero internacional**
- La crisis ...
- ... y su impacto sobre
  - Comités, secretarías, investigación
  - Prácticas internacionales de gestión de reservas y actividades bancarias del BPI



BANK FOR INTERNATIONAL SETTLEMENTS

## **EI BIS**

- “El banco de los bancos centrales“
- Institución financiera internacional más antigua del mundo : \* 1930, Basilea (Suiza)
- 55 bancos centrales / autoridades monetarias



BANK FOR INTERNATIONAL SETTLEMENTS

### 75 años de cooperación entre b.c. - 1931



BANK FOR INTERNATIONAL SETTLEMENTS

### Casi 80 años de cooperación entre b.c. - 2009





BANK FOR INTERNATIONAL SETTLEMENTS

## Servicios del BIS en todo el mundo



Oficina de  
Basilea  
+41 61 280 8080



Oficina en Hong Kong  
RAE  
+852 2878 7100



Oficina en la  
Ciudad de México  
+52 55 91380290



BANK FOR INTERNATIONAL SETTLEMENTS

## BIS – un organismo internacional...

- Con base en acuerdos intergubernamentales
- Con privilegios e inmunidades
- Membresía y recursos humanos



### **... independiente**

- Recursos propios
- Prohibición de conceder créditos a gobiernos
- Consejo : Órgano colectivo
- Privilegios de organismo internacional
  - Inmunidad (fiscal, jurisdicción, enjuiciamiento)
  - Tribunal independiente



### **Funciones y papel principal**

- **Foro de cooperación**
  - Reuniones bancos centrales y otras autoridades financieras (p.ej. Superintendentes)
  - Contribuciones directas a la cooperación (investigación, estadísticas)
  - Servicios para Comités y Secretariados
- **Banco para bancos centrales**
  - Servicios y productos financieros
  - Asesoría en cuestiones de administración de reservas
  - Agente de depositario de garantías o fideicomisario



- El Banco de Pagos Internacionales (BPI) : un organismo financiero internacional
- **La crisis ...**
- ... y su impacto sobre
  - Comités, secretarías, investigación
  - Prácticas internacionales de gestión de reservas y actividades bancarias del BPI



### **Preguntas difíciles (1)**

- La crisis ha tocado fondo?
  - Países industrializados, posiblemente

THE NIKKEI WEEKLY

第1種郵便物認可

August 10, 2009

# Free fall over, but recovery still fragile

**IMF: 'Nascent recovery' under way**

CNN: 19.Aug. 09

FINANCIAL TIMES 07.Aug.08

ECB optimism grows as German industrial orders surge

**France and Germany return to growth**

tion was "clearly announced it had bought steps as the over institute

August

INT HERALD TRIBUNE 13.Aug.09

Fed sees 'leveling out' in U.S. economy but slow recovery



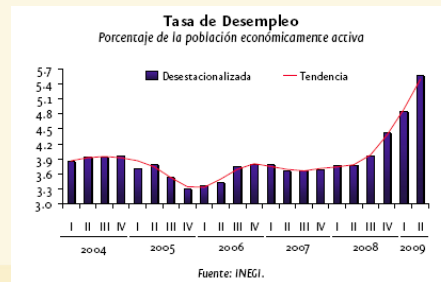
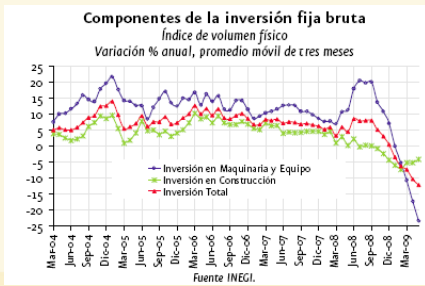
BANK FOR INTERNATIONAL SETTLEMENTS

## Preguntas difíciles (1)

- La crisis ha tocado fondo?
  - Países industrializados, posiblemente
  - América Latina: ?



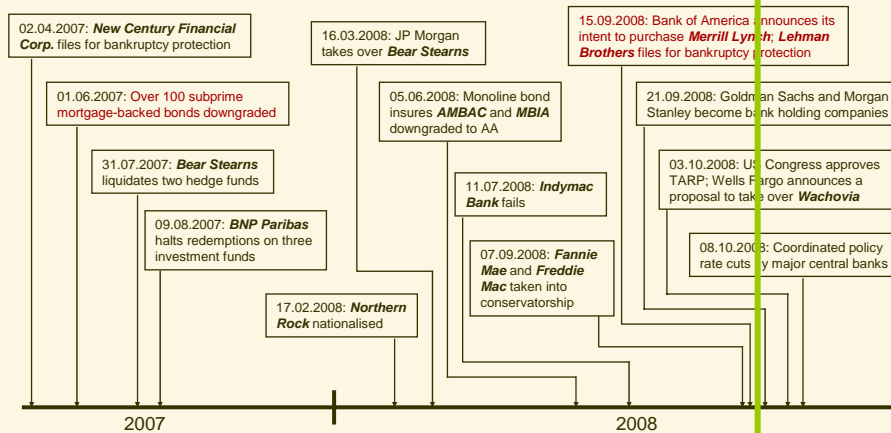
## México – entorno optimista o pesimista?



Fuente: SHCP Informe semanal, 10 -14 agosto 2009



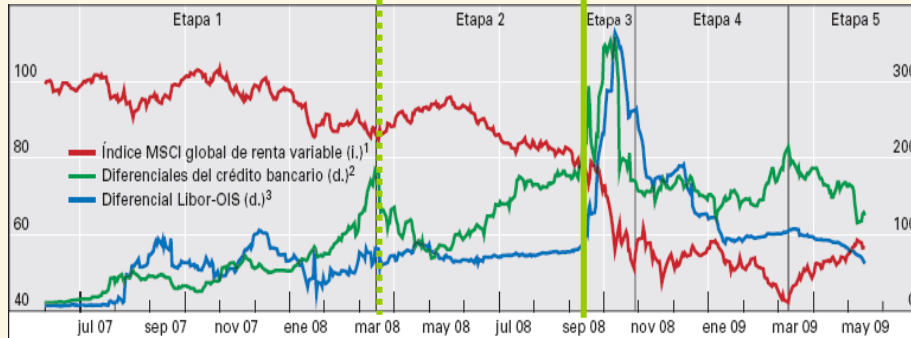
## Crisis timeline





BANK FOR INTERNATIONAL SETTLEMENTS

## Las 5 etapas de la crisis hasta ahora



<sup>1</sup>Índice Morgan Stanley Capital Internacional, en términos de dólares de EEUU; 1 de junio de 2007 = 100. <sup>2</sup>Media equiponderada de diferenciales CDS (en puntos básicos) para 18 grandes bancos internacionales; incluye Lehman Brothers hasta el 15 de septiembre de 2008 y Merrill Lynch hasta el 31 de diciembre de 2008. <sup>3</sup>Tasas Libor a tres meses para el dólar de EEUU menos las tasas de swaps sobre índices a un día, en puntos básicos.

Fuentes: Bloomberg; Markit; cálculos del BPI.

Gráfico II.1

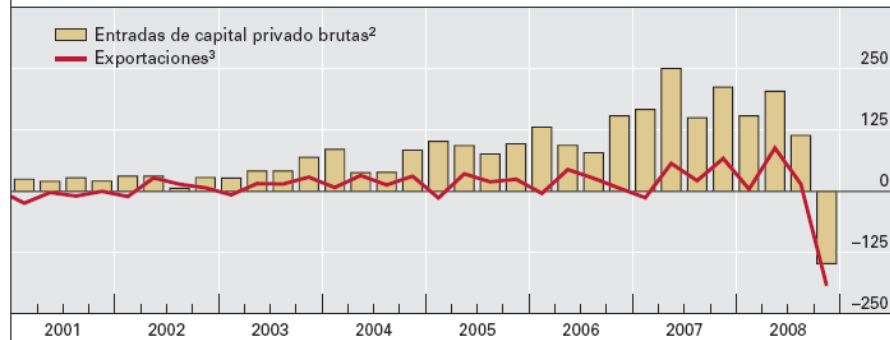
Fuente: BPI 79° Informe Anual



BANK FOR INTERNATIONAL SETTLEMENTS

## Entradas de capital privado y exportaciones<sup>1</sup>

En miles de millones de dólares de EEUU



<sup>1</sup>Brasil, Chile, Corea, Filipinas, India, Indonesia, México, Polonia, República Checa, Rusia, Sudáfrica, Tailandia, el Taipei chino, Turquía y Venezuela. <sup>2</sup>Inversión extranjera directa, inversión de cartera y otras inversiones en las respectivas economías. <sup>3</sup>Exportaciones de mercancías (fob), variación respecto del trimestre anterior.

Fuentes: FMI; CEIC; Datastream; datos nacionales.

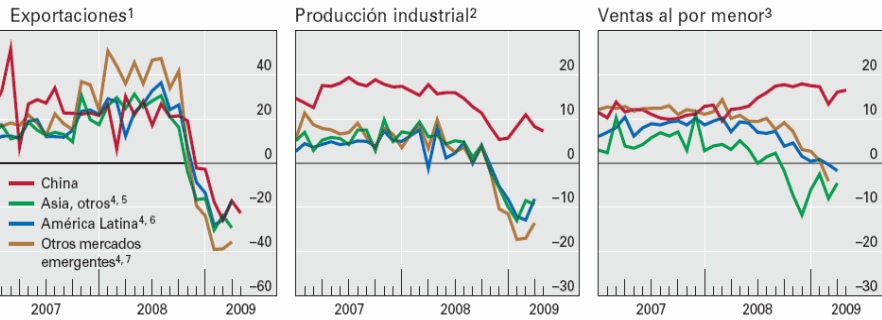
Gráfico V.1

Fuente: BPI 79° Informe Anual



## Actividad económica

Variación porcentual anual





<sup>1</sup> Exportaciones de mercancías (fob) en dólares de EEUU corrientes. <sup>2</sup> Para Indonesia y Venezuela, producción petrolera. <sup>3</sup> En términos de volumen (para China, México, Rusia y Tailandia, datos sobre el valor deflactados por el índice de precios de consumo (IPC)); se excluyen de los agregados regionales Filipinas, India, Malasia, Perú y Turquía. <sup>4</sup> Media ponderada de las economías enumeradas, basada en el PIB y en los tipos de cambio PPA del año 2005. <sup>5</sup> Corea, Filipinas, Hong Kong RAE, India, Indonesia, Malasia, Singapur, Tailandia y el Taipei chino. <sup>6</sup> Argentina, Brasil, Chile, Colombia, México, Perú y Venezuela. <sup>7</sup> Hungría, Polonia, República Checa, Rusia, Sudáfrica y Turquía.

Fuentes: Agencia Internacional de la Energía; FMI; Bloomberg; CEIC; Datastream; datos nacionales.

Gráfico V.3

Fuente: BPI 79° Informe Anual

## La Gran Depresión vs La Gran Recesión (EE UU)

	 <b>Gran Depresión</b>	 <b>Gran Recesión</b>
<b>Quiebras bancarias</b>	9,096 - 50% de los bancos Ene 1930 - Marzo 1933	57 - 0.6% de los bancos Dic 2007 - Mayo 2009
<b>Tasa de Desempleo</b>	25%	8.5%
<b>Caída de la Economía</b>	26.5% 1929-1933	-3.3% Q4 2008 - Q1 2009
<b>Mayor caída del Dow Jones</b>	89.2% 3 Sep 1929 - 8 Jul 1932	-53.8% 9 Oct 2007 - 9 Mar 2009
<b>Cambio en Precios</b>	25% 1929-1933	0.5% Dic 2007 - Mar 2009
<b>Gasto en programas de emergencia</b>	1.5% PIB para un año	> 2.5% ++ por 2 años
<b>Respuesta</b>	Incrementar impuestos, reducir gasto	Estímulo Fiscal : reduce el impacto de los aumentos de impuestos
<b>Incremento de la oferta monetaria de la FED</b>	17% 1933	125% Sep 2008 - Mayo 2009

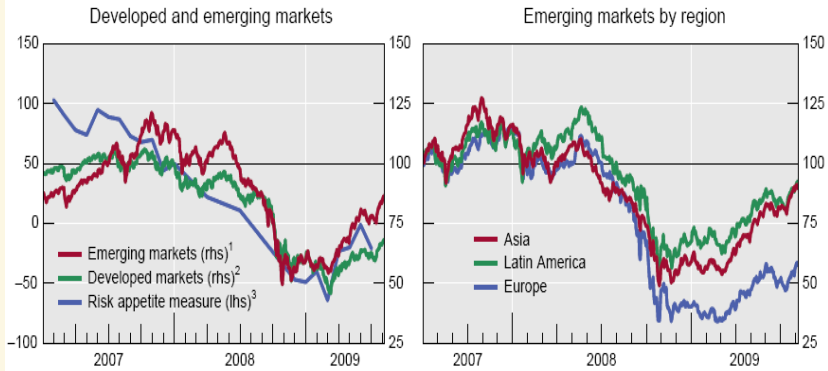
Fuente: CNNMoney.com / WbK presentation, Mexico, June 2009



## Señales de recuperación – bolsas – índices

### Equity prices

Index, 2007 = 100



<sup>1</sup> MSCI - EM. <sup>2</sup> S&P 500. <sup>3</sup> Gallup index of (retail) investor optimism. Based on interviews of no fewer than 1,000 US investors with at least \$10,000 of investable assets. The index had a baseline score of 124 when it was established in October 1996.

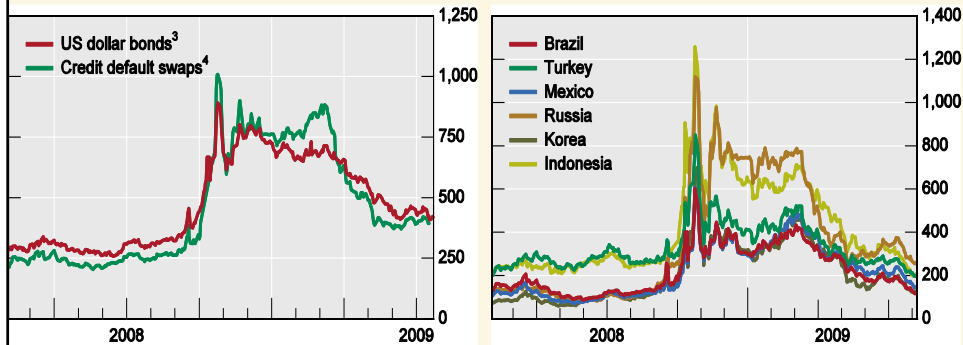


## Señales de recuperación – mercados emergentes

### Emerging market bond, credit default swap spreads and returns

US dollar bond and credit default swap spreads<sup>1</sup>

CDS spreads<sup>2</sup>

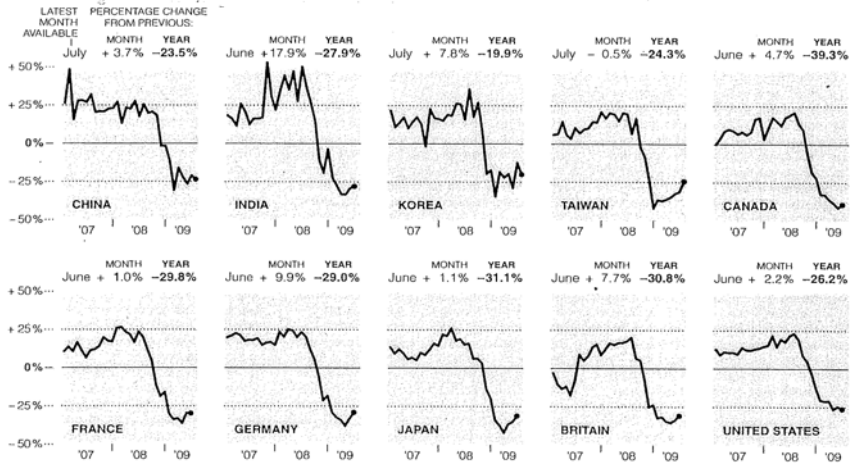


<sup>1</sup> In basis points. <sup>2</sup> Senior 5-year Credit Default Swap premia; in basis points. <sup>3</sup> JPMorgan EMBI Global. <sup>4</sup> CDX.EM, 5-year-on-the-run spreads.



### Señales de recuperación - exportaciones

#### Year-over-year change in value of exports



All export figures are seasonally adjusted and converted to U.S. dollars.

Source: National governments via Haver Analytics

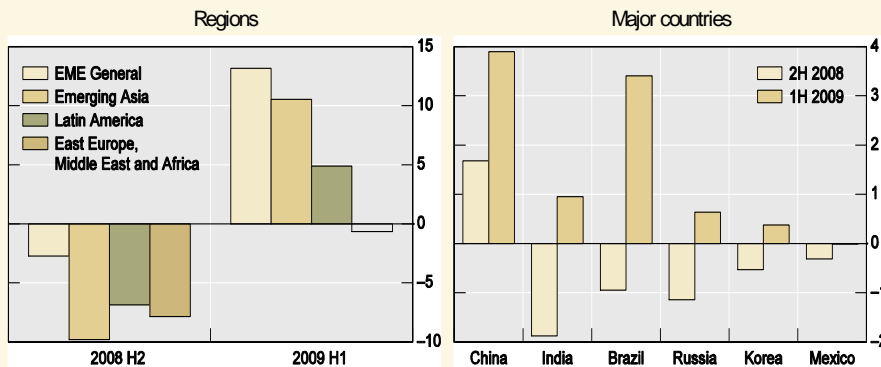
Fuente: F Harris, "Small steps in a trade recovery", Int.Herald Trib., 15.8.2009



### Flujos a fondos de acciones de merc. Emerg.

#### Inflows to EME equity funds

billions of US dollars



Source: Emerging Funds Research Portfolio (BIS)



## Preguntas difíciles (2)

- La crisis ha tocado fondo?
- Habrá mas regulación bancaria?
  - Quizás no, pero más seguimiento y fortalecimiento de instituciones, “twin peaks”, “living will”, “international bank insolvency” y problemas transfronterizos
- Se cancela Basilea II, habrá Basilea III?
  - No, pero ajustes sí. (doc jun 09)
- Habrán los seguros de depósito un futuro?
  - Si (seg dep expl ahora la regla, no la excepción; nuevos principios; nuevas prácticas; aumento de límites – pero: “moral hazard”?)
  - Más participación en supervisión para seg.dep.?
- Nuevos principios IADI/BCBS: parte del FSAP?
  - “Compendium of standards” vs “key standards”



- El Banco de Pagos Internacionales (BPI) : un organismo financiero internacional
- La crisis ...
- ... **y su impacto sobre**
  - **Comités, secretarías, investigación**
  - Prácticas internacionales de gestión de reservas y actividades bancarias del BPI



BANK FOR INTERNATIONAL SETTLEMENTS

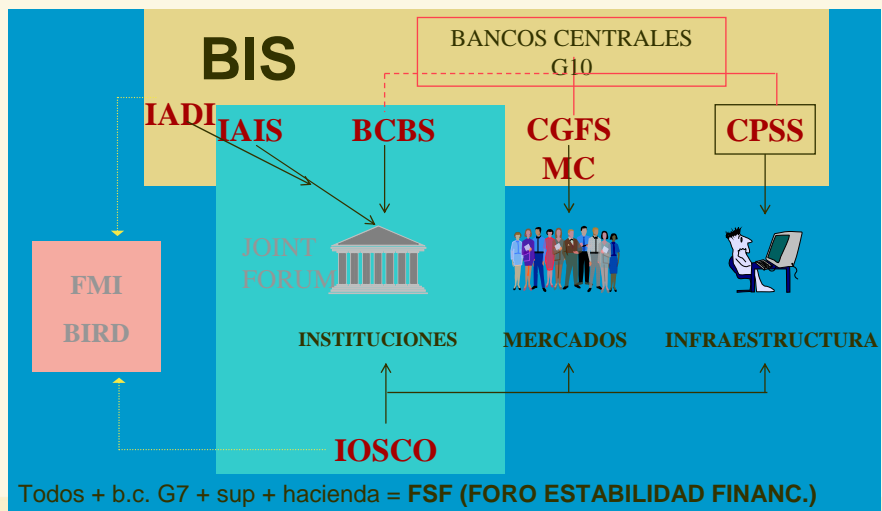
## B) Consecuencias de la crisis para comités y secretarías

- G20: continuación del “Basel Process”



BANK FOR INTERNATIONAL SETTLEMENTS

## Estabilidad monetaria y financiera (pre crisis)





BANK FOR INTERNATIONAL SETTLEMENTS

### **Cara al futuro : el papel del BIS en la estabilidad financiera internacional**

- **Apoyo al FSB**
- Fortalecimiento del „Basel process“
- Aumentando la contribución del BIS a la estabilidad financiera



BANK FOR INTERNATIONAL SETTLEMENTS

### **Cara al futuro : el papel del BIS en la estabilidad financiera internacional**

- Apoyo al FSB
- **Fortalecimiento del „Basel process“**
- Aumentando la contribución del BIS a la estabilidad financiera



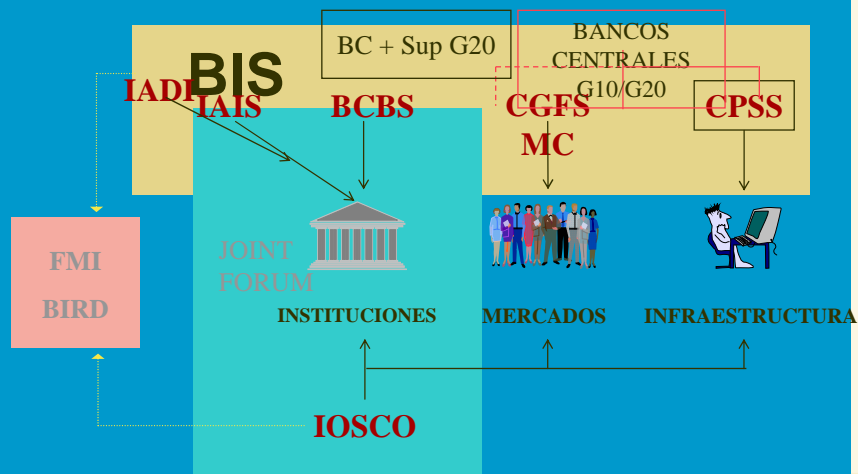
June 10, 2009 Wednesday 5:33 AM GMT

### BIS To Expand Banking Supervision Committee

FRANKFURT (MNI) - The Basel Committee on Banking Supervision has decided to broaden its membership to include representatives from the G20 countries, the Bank of International Settlements (BIS) said Wednesday.



G20/bc/sup/min fin/FMI/BM = FSB (Financial Stability Board)





BANK FOR INTERNATIONAL SETTLEMENTS

### **Cara al futuro : el papel del BIS en la estabilidad financiera internacional**

- Apoyo al FSB
- Fortalecimiento del „Basel process“
- **Aumentando la contribución del BIS a la estabilidad financiera**
  - Enfoque macroprudencial



BANK FOR INTERNATIONAL SETTLEMENTS

*“We will amend our regulatory systems to ensure authorities are able to identify and take account of macro-prudential risks across the financial system”*  
*-- G20 declaration on strengthening the financial system, 2 April 2009*



## Cara al futuro : el papel del BIS en la estabilidad financiera internacional

- Apoyo al FSB
- Fortalecimiento del „Basel process“
- **Aumentando la contribución del BIS a la estabilidad financiera**
  - Enfoque macroprudencial
  - „Prociclicidad“- cómo implementar estándares de capital contracíclicos: en base de reglas o discreción?-
  - Riesgos de entidades de importancia sistémica
  - Indicadores de riesgo sistémico / Alerta temprana
  - Estadísticas
  - FSI Connect - nuevos módulos:
    - + supervisión de seguros + **seguro de depósitos**



- El Banco de Pagos Internacionales (BPI) : un organismo financiero internacional
- La crisis ...
- ... y su **impacto sobre**
  - Comités, secretarías, investigación
  - **Prácticas internacionales de gestión de reservas y actividades bancarias del BPI**

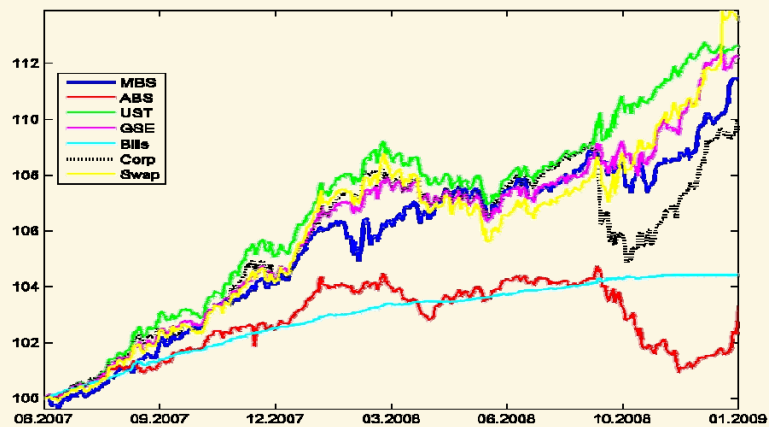


## Influencia de varios factores

- **Atractividad/Rentabilidad de instrumentos de inversión**
- Medidas del BIS para proteger su balance
- Utilización de reservas de los bancos centrales



## Rentabilidad relativa





## Influencia de varios factores

- Atractividad relativa de instrumentos de inversión
- **Medidas del BIS para proteger su balance**
- Utilización de reservas de los bancos centrales



## El dilema del BIS

### *Balance del BIS*

*Activos*

*Passivos*



*Reducción del  
riesgo*



*Búsqueda  
de calidad*

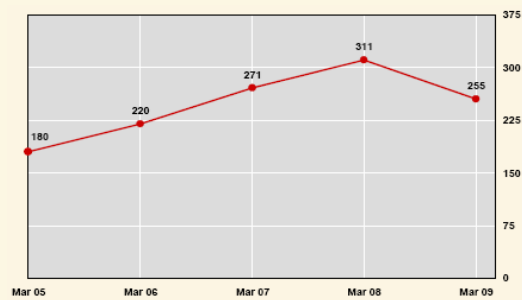


## Medidas para reducir el riesgo de crédito

- Control de balance a través de ajustes en precios, y restricciones en la oferta de productos del BIS
- Reducción de la exposición al sector bancario en su totalidad e límites inferiores para grandes grupos bancarios
- Reducción del riesgo de concentración
- Aumento de inversiones en el sector soberano



## Balance del BIS Marzo de 2005 a Marzo de 2009 en billones de DEG





## Influencia de varios factores

- Atractividad relativa de instrumentos de inversión
- Medidas del BIS para proteger su balance
- **Utilización de reservas de los bancos centrales**

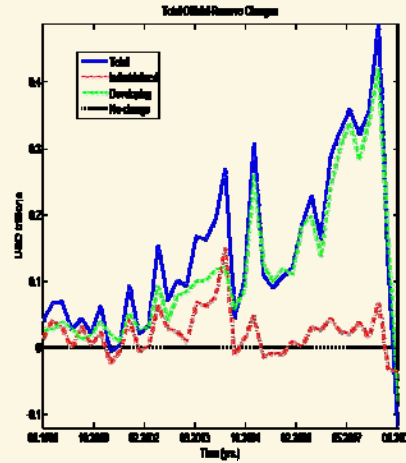
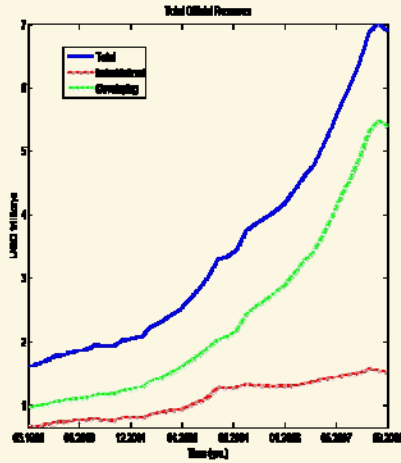


## Reacciones de bancos centrales frente a la crisis

- Dos tercios de b.c. dicen que la crisis ha tenido un “impacto significativo” en sus políticas de administración de reservas\*
- Bancos centrales se juntan a la “huida hacia la calidad”
  - Reducción de depósitos con bancos comerciales y límites con contrapartes
  - Reducción del riesgo de contraparte y de crédito
  - Reducción de plazos de vencimiento



### Reservas totales: una imagen que nos es familiar

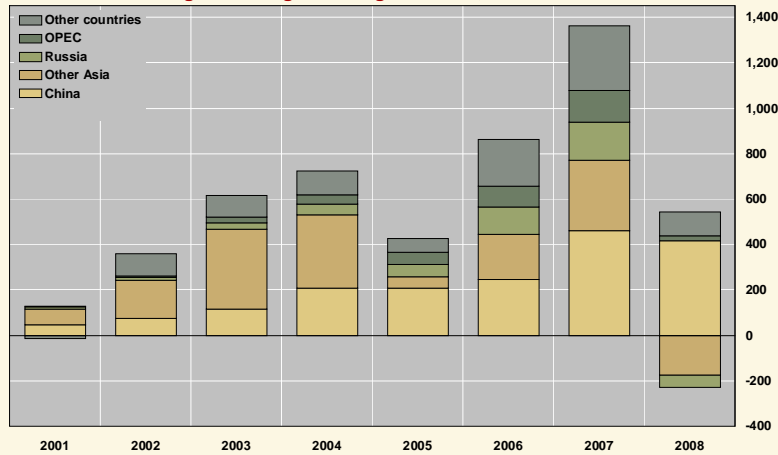


Fuente: COFER del FMI



### Acumulación de reservas

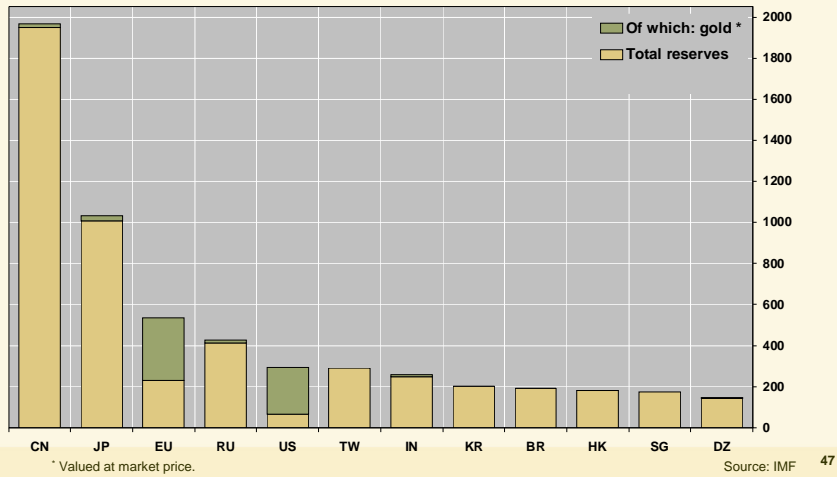
Annual changes in foreign exchange reserves; in billions of US dollars



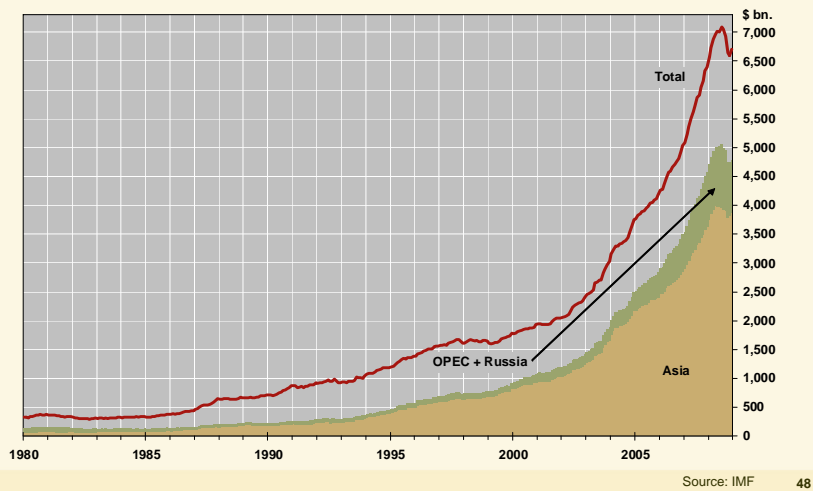
Sources: IMF, national data



## Los mayores gestores de reservas de b.c. At end-2008; in billions of US dollars

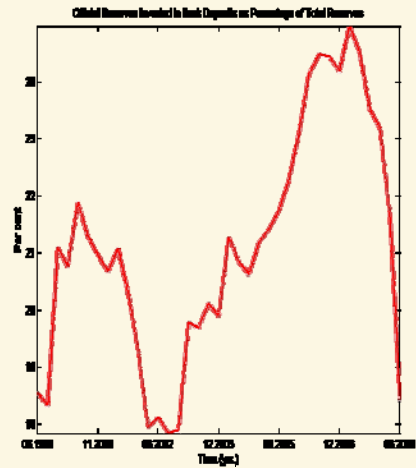
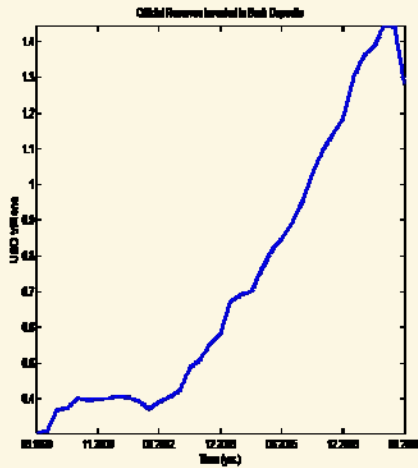


## ¿Un punto de quiebre?





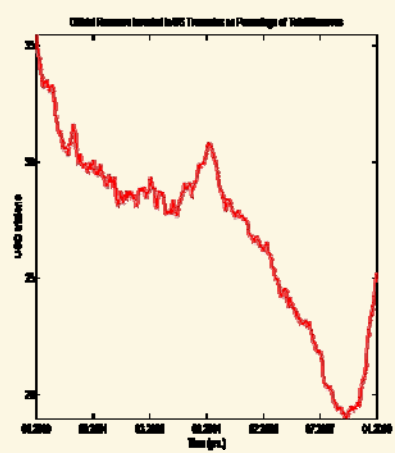
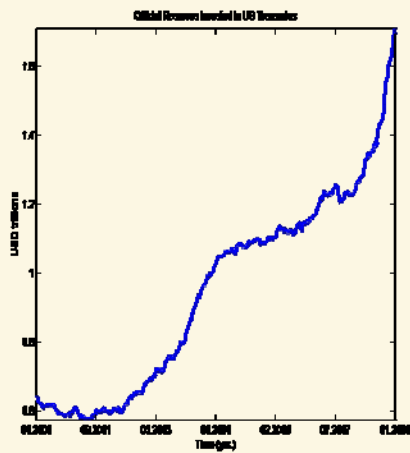
### Composición por instrumentos: depósitos bancarios



Fuentes: LIB del BPI, COFER del FMI



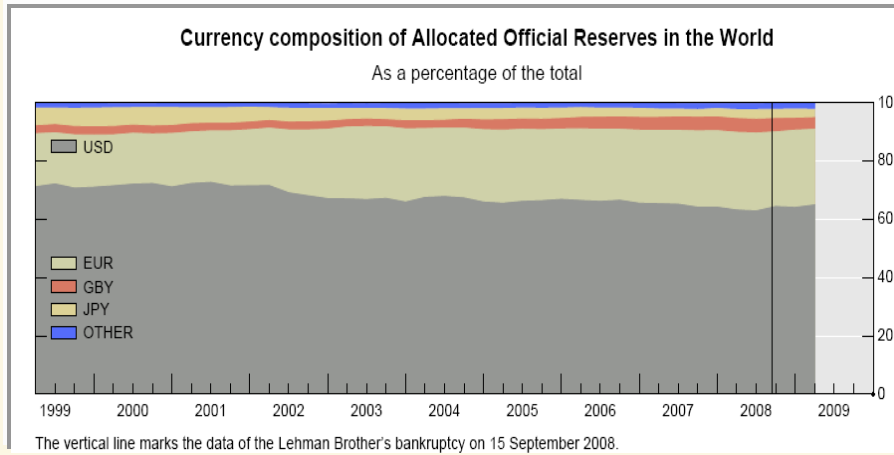
### Composición por instrumentos: valores del Tesoro EEUU



Fuentes: Tesoro de EEUU (TIC), COFER del FMI



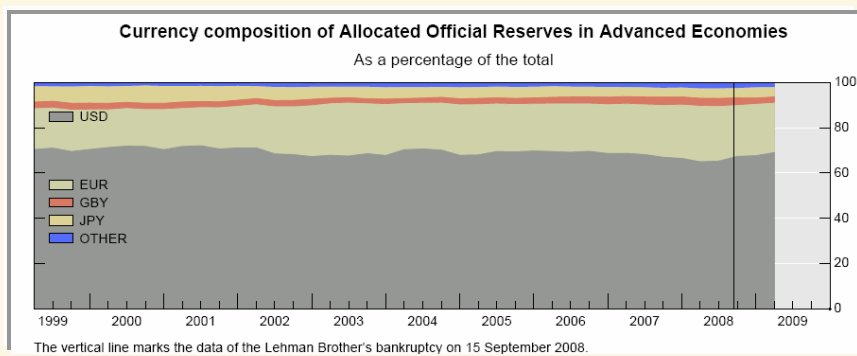
## Mas o menos USD ? - Composición por divisas



Fuente: COFER del FMI



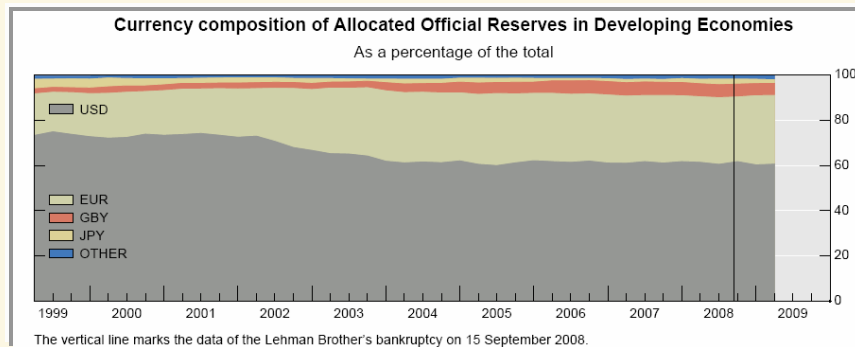
## Reservas – por divisas – mercados avanzados



Source: IMF COFER Data



## Reservas – por divisas – mercados en desarrollo



Source: IMF COFER Data



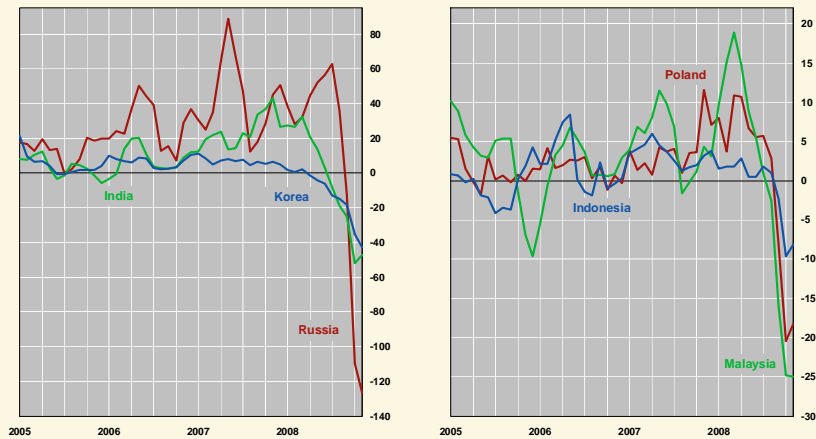
## Datos sobre reservas: conclusiones

- Tendencias aparentes:
  - No se aprecia ninguna nueva tendencia diferenciada en la composición por divisas
  - Aumento de la asignación a valores del Tesoro estadounidense
  - Reducción de la asignación a valores de agencias del Gobierno estadounidense
  - Reducción de la asignación a depósitos bancarios
- La preferencia por los valores del Tesoro en detrimento de los de agencias del gobierno es bastante reciente y contrasta directamente con la prolongada tendencia anterior



### Reservas utilizadas en la crisis

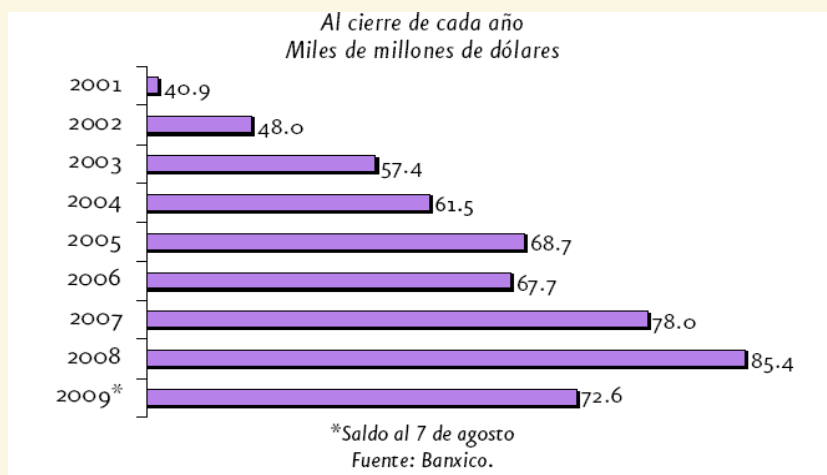
Rolling 3-month changes in FX reserves; in billions of US dollars



Source: IMF 55



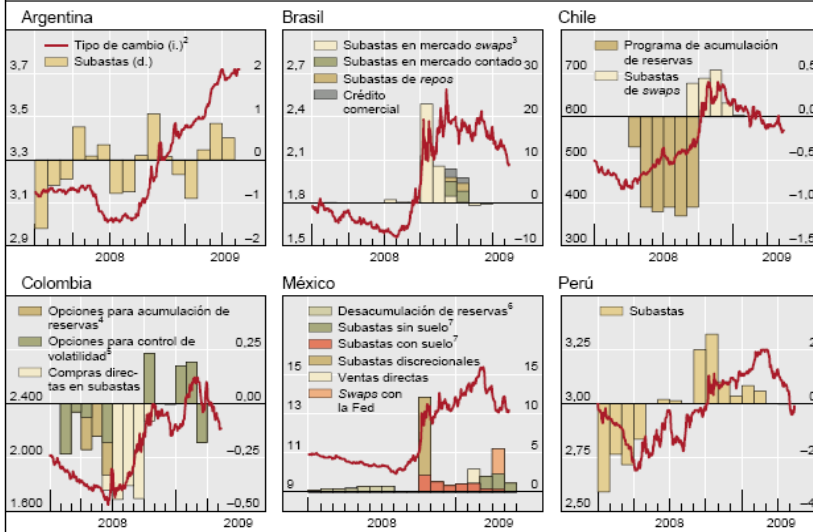
### México : Saldo de la reserva internacional neta



Fuente: SHCP Informe semanal, 10 -14 agosto 2009



### Intervención del banco central en el mercado de divisas<sup>1</sup>



Fuente: Jara/Tovar/Moreno: Informe Trimestral del BPI, junio de 2009



## Conclusiones – el futuro próximo

- Crisis a afectado a muchos, incluso al BIS.
- Cambios:
  - en gobernabilidad de la búsqueda de soluciones
    - FSB
    - BCBS y otros comités apoyados por el BIS
  - Mayor participación de mercados emergentes
  - Fortalecimiento de la regulación y supervisión bancaria
  - Mayor consideración de aspectos macroprudenciales
  - Administración de riesgos en bancos comerciales y la banca central
    - Fortalecimiento de controles internos
    - mayor atención al riesgo que a la rentabilidad:
- Mayor atención a nivel y utilización de reservas internacionales
- Papel continuo del BIS en apoyar estabilidad financiera y proveer servicios bancarios a bancos centrales.



BANK FOR INTERNATIONAL SETTLEMENTS

## GRACIAS

- [www.bis.org](http://www.bis.org)
- [www.bis.org/bcbs](http://www.bis.org/bcbs)
- [www.bis.org/cpss](http://www.bis.org/cpss)
- [www.bis.org/cgfs](http://www.bis.org/cgfs)

Publicaciones de la Oficina para las Américas del BIS:

[www.bis.org/forum/amresearch.htm](http://www.bis.org/forum/amresearch.htm)

email: [americas@bis.org](mailto:americas@bis.org)

- <http://www.financialstabilityboard.org/>
- [www.iais.org](http://www.iais.org)
- [www.iadi.org](http://www.iadi.org)



BANK FOR INTERNATIONAL SETTLEMENTS

## Referencias (1)

- **Enfoque marco-prudencial, p.ej.:**
  - C Borio, C Furfine and P Lowe, “Procyclicality of the financial system and financial stability: issues and policy options”, *BIS Papers, no 1*, Basel, March 2001, pp 1–57; Crockett, A (2000): “Marrying the micro- and macroprudential dimensions of financial stability”, BIS Speeches, 21 September;
  - C Borio, “Towards a macroprudential framework for financial supervision and regulation?” *BIS Working Papers, no 128*, Basel, February 2003;
  - C Borio and W White, “Whither monetary and financial stability? The implications of evolving policy regimes”, *BIS Working Papers, no 147*, Basel, February 2004;
  - C Borio and I Shim, “What can (macro-)prudential policy do to support monetary policy?”, *BIS Working Paper No 242*, December 2007;
  - Borio, C and M Drehmann (2008): “Towards an operational framework for financial stability: ‘fuzzy’ measurement and its consequences”, 12th Annual Conference of the Banco Central de Chile, Financial stability, monetary policy and central banking, Santiago, 6–7 November. <http://www.bcentral.cl/eng/conferences-seminars/annualconferences/2008/program.htm> ;
  - Committee on the Global Financial System, “The role of valuation and leverage in procyclicality”, *CGFS Publications, no 34*, Basel, April 2009; Note for the FSF Working Group on Market and Institutional Resilience “[Addressing financial system procyclicality: a possible framework](#)”, BIS, 1 September 2008;
  - M Gudmundsson, „Some key elements of future financial regulation”, Panel comments at the Brussels Economic Forum, 15 May 2009, BIS Management Speeches.



### Referencias (2)

- Fuentes de datos sobre **niveles de reservas** oficiales:
  1. *COFER DEL FMI* (Composición de las reservas oficiales de divisas). Datos trimestrales de 138 países. Incluye a todos los países industrializados, pero la cobertura de países en desarrollo es menos completa. Abarca aproximadamente el 70% de las reservas mundiales.
  2. *TIC estadounidense* (Treasury International Capital). Datos semanales de posiciones de bancos centrales en valores del Tesoro y valores de agencias del gobierno en el Banco de la Reserva Federal de Nueva York. No incluye ventas de activos estadounidenses a través de intermediarios y depositarios extranjeros. Cubre aproximadamente el 80% de las posiciones en valores estadounidenses.
  3. *Estadísticas LIB del BPI* (estadísticas territoriales de la actividad bancaria internacional). Datos trimestrales sobre reservas mantenidas como depósitos o pactos de recompra inversa en bancos comerciales de todos los centros financieros importantes. Excluye a China y Japón, por lo que infravalora las reservas en forma de depósitos. (<http://www.bis.org/statistics>).
  4. *Datos de encuestas*. Royal Bank of Scotland (RBS), UBS y JP Morgan realizan encuestas anuales a bancos centrales.
- **Seguro de depósito:**
  - IADI/BCBS, [Core Principles for Effective Deposit Insurance Systems](#), June 2009
  - P McCoy, “The moral hazard implications of deposit insurance: Theory and evidence”, [February 2007 \(based on IMF Seminar on Current Developments in Monetary and Financial Law\)](#), October 2006).



### Referencias (3)

- **La crisis y los efectos de la crisis en América Latina**, p.ej.:
  - Jara/Tovar/Moreno, “La crisis internacional y América Latina: repercusiones financieras y políticas de respuesta”, Informe Trimestral del BPI, junio de 2009, [www.bis.org](http://www.bis.org)
  - IBPI Informe Anual, junio de 2009; [www.bis.org](http://www.bis.org)
  - “[An assessment of financial sector rescue programmes](#)”, BIS Paper 48, July 2009
- **Seguro de depósito:**
  - IADI/BCBS, [Core Principles for Effective Deposit Insurance Systems](#), June 2009
  - N Silva, “Deposit insurance, moral hazard and the risk of runs”, Banco Central de Chile Documentos de Trabajo, No 474, Junio 2008
  - P McCoy, “The moral hazard implications of deposit insurance: Theory and evidence”, [February 2007 \(based on IMF Seminar on Current Developments in Monetary and Financial Law\)](#), October 2006)
- **Sobre el BIS/BPI, trabajo de Comités** etc. véase <http://www.bis.org>, así como varios artículos en <http://www.bis.org/forum/amresearch.htm>